



Scherenrollenbahn

MOBIL > FLEXIBEL > PLATZSPAREND

Die universelle Scherenrollenbahnen ist mobil, flexibel und für viele leichte Stückgüter geeignet, bei denen eine fest installierte und unbewegliche Streckenführung nicht möglich ist. Besondere Merkmale durch den charakteristischen Scherenaufbau sind das einfache Handling, die veränderbare Länge und die Verfahrmöglichkeit. Jede gewünschte Förderstrecke ist individuell zu gestalten, bis hin zu 180° Kurven. Sie können wählen zwischen Rollen und schmalen Röllchen aus Stahl oder Kunststoff, sowie auch einer angetriebenen Variante mit Rollen.

DIE VORTEILE IM ÜBERBLICK

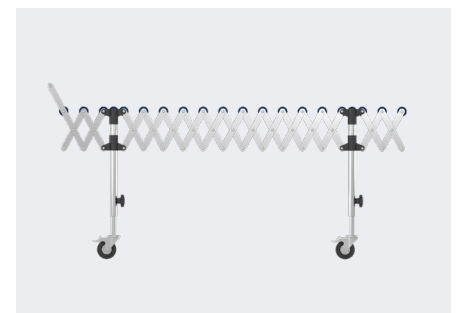
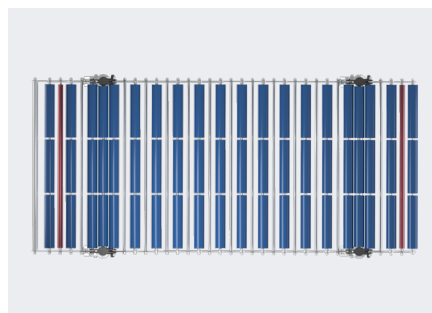
- › Mobiler Einsatz und variables Handling
- › in Länge und Form einstellbar
- › Komplett verfahrbar mittels Lenkrollen inkl. Feststeller
- › Leichte Installation
- › Äußerst platzsparend im zusammengeschobenen Zustand
- › Höhenverstellbare Unterstützungen, auch für Gefälle per Sterngriff leicht einzustellen
- › Das Fördergut folgt auch ohne Seitenführungen dem gewählten Streckenverlauf
- › Verbindungsstücke und Endanschlüsse als clevere Zusatzmodule
- › Sonderausführungen in Länge, Breite oder Höhe auf Anfrage
- › Leichte und mobile Alternative

SPEZIFIKATIONEN

Die nachfolgenden Richtwerte gelten für Standardförderer, in innerbetrieblichen Umgebungsbedingungen und für definierte Einsatzzwecke und Fördergüter.

Flexible Längen, bei nicht angetriebener Variante	bis 9.800 mm
Flexible Längen, bei angetriebener Variante	bis 8.000 mm
Nutzbreite, je nach Variante	von 300 mm bis 1.200 mm
Bauhöhe, verstellbar	720 – 1.150 mm
Teilung bei Röllchen, je nach ausgez. Länge	von ca. 35 – 150 mm
Teilung bei Rollen, je nach ausgez. Länge	von ca. 55 – 130 mm
Durchm. Röllchen/Rolle, aus Stahl verzinkt o. Kunststoff	48 / 50 mm
Flächenlast, zwischen 2 Unterstützungen	bis 100 - 125 kg
Antrieb, reversierbar, mit V=0,3 m/sec.	230/400 V

ANFRAGE ÜBERMITTELN



ANWENDUNGSBEISPIELE UND DETAILANSICHTEN



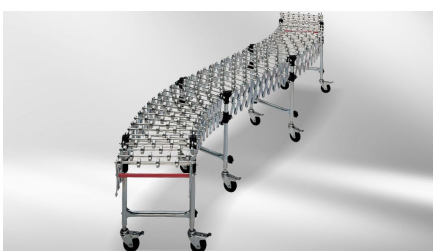
Angetriebene und gekoppelte Scherenrollenbahnen zur Entladung von Lieferfahrzeugen



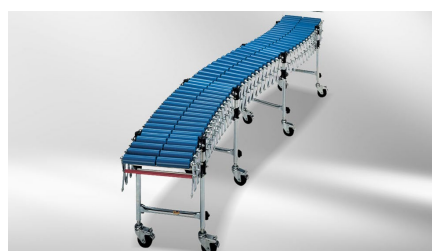
Scherenrollenbahn in angetriebener Ausführung mit Kunststofftragrollen



Gefällebahn mit Kunststoffröllchen



Ausführung mit Stahlröllchen



Ausführung mit Kunststofftragrollen



Angetriebene Stahltragrollen über Riemen